



# MANUAL DE IMAGEN CORPORATIVA 2019



# INTRODUCCIÓN

La imagen corporativa es fundamental en la tarea de posicionar la personalidad y esencia de una institución. En este proceso es clave la coherencia formal y la reiteración de la imagen en todas las piezas gráficas, tanto internas como externas, para lograr el reconocimiento y recuerdo de la marca en la comunidad.

La importancia de este manual, es que define los principales parámetros con que se utiliza la marca y sus aplicaciones.

Las normas contenidas en este documento deben respetarse y mantenerse constantes, a fin de construir un mensaje visual único.

# IMAGEN CORPORATIVA

La nueva imagen visual de Fundación Integra o isologotipo está formada por dos elementos, el isotipo o símbolo correspondiente al dibujo y el logotipo formado por la tipografía.

Estos dos componentes deben ser usados preferentemente como un símbolo gráfico y solo en casos particulares podrán utilizarse por separado, cuando el mensaje a comunicar lo amerite.



# GRILLA DE CONSTRUCCIÓN

La grilla establece las medidas básicas de construcción del isologotipo, estudiando las relaciones de altos, anchos y densidades, logrando facilidad de lectura. Para ello se utiliza una medida determinada por la variable X, la cual es referencia para la normalización.



# ÁREA AUTÓNOMA

El área autónoma se refiere a la distancia menor que tiene el isologotipo, respecto de otros elementos que conformen alguna pieza gráfica. Es el espacio donde ningún otro elemento externo al isologotipo podrá entrar.



# FAMILIA TIPOGRÁFICA

Se definió para el logotipo la familia tipográfica Calibri - Bold en mayúsculas. Esta familia presenta además la versión Regular, Italic y Bold Italic, las cuales podrán utilizarse como alternativa, en las diversas piezas gráficas.

## Familia: Calibri - Bold

ABCDEFGHIJKLMNÑOPQRSTUVWXYZ  
1234567890,.;'`+ç¿?i!  
abcdefghijklmnopqrstuvwxyz

## Familia: Calibri - Regular

ABCDEFGHIJKLMNÑOPQRSTUVWXYZ  
1234567890,.;'`+ç¿?i!  
abcdefghijklmnopqrstuvwxyz

## Familia: Calibri - Italic

ABCDEFGHIJKLMNÑOPQRSTUVWXYZ  
1234567890,.;'`+ç¿?i!  
abcdefghijklmnopqrstuvwxyz

## Familia: Calibri - Bold Italic

ABCDEFGHIJKLMNÑOPQRSTUVWXYZ  
1234567890,.;'`+ç¿?i!  
abcdefghijklmnopqrstuvwxyz

# FAMILIA TIPOGRÁFICA

La bajada o anclaje del isologotipo cumple con una función explicativa con respecto del mismo, con el fin de facilitar la comunicación. Para el diseño de esta, se utilizará la tipografía Kids para apoyar el concepto infantil, justificado a ambos lados del isologotipo y en color gris 80%.

## Familia: Kids

ABCDEFGHIJKLMNOPQRSTUVWXYZ  
1234567890,.,:,'`+Ç¿?¡!  
abcdefghijklmnopqrstuvwxyz

Para casos específicos se puede utilizar la fuente Claire Hand, preferiblemente en sus grosores normal y bold, como fuente complementaria. Su uso debe restringirse a títulos y llamados, ya que no es recomendable para cuerpos extensos de texto.

## Familia: Claire Hand - Bold

ABCDEFGHIJKLMNOPQRSTUVWXYZ  
1234567890,.,:,'`+Ç¿?¡!  
ABCDEFGHIJKLMNOPQRSTUVWXYZ

## Familia: Claire Hand - Regular

ABCDEFGHIJKLMNOPQRSTUVWXYZ  
1234567890,.,:,'`+Ç¿?¡!  
ABCDEFGHIJKLMNOPQRSTUVWXYZ

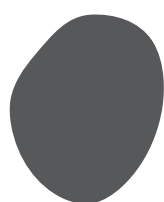
# COLORES CORPORATIVOS

De acuerdo a los objetivos de comunicación y teniendo en cuenta la imagen histórica de Fundación Integra, se definió que el nuevo isologotipo estará formado por cuatro colores específicos de la guía Pantone (azul 300C, amarillo 116C, verde 268C y rojo 485) más un porcentaje de negro.

En el caso de impresiones, se dará preferencia a la traducción de estos colores Pantone en su correspondiente versión en cuatricromía (CMYK).

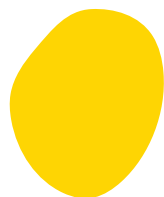
En el caso de la visualización del isologotipo en pantallas (computadores, televisión, celulares, entre otros), donde estos cuatro colores Pantone se adaptarán al Modo RGB propio de estos soportes tecnológicos.

Ambas conversiones se presentan a continuación.



NEGRO 80%

C :	0%	R:	88%
M :	0%	G:	88%
Y :	0%	B:	90%
K :	80%		



PANTONE 116 C

C :	0%	R:	255%
M :	15%	G:	205%
Y :	94%	B:	7%
K :	0%		



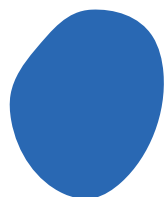
PANTONE 485 C

C :	0%	R:	221%
M :	100%	G:	39%
Y :	91%	B:	29%
K :	0%		



PANTONE 368 C

C :	65%	R:	103%
M :	0%	G:	188%
Y :	100%	B:	39%
K :	0%		



PANTONE 300 C

C :	100%	R:	0%
M :	43%	G:	99%
Y :	0%	B:	189%
K :	0%		

# VERSIÓN PARCHE BLANCO

En el caso de insertar el isologotipo sobre superficies donde el fondo no puede ser manipulado y provoca problemas de visualización, se utilizará un parche blanco con puntas redondeadas de 5mm de radio, con una X de margen por lado, en base a lo definido en la grilla de construcción.

Este también podrá utilizarse con corte recto al lado derecho o izquierdo y en la parte superior o inferior al borde del soporte a utilizar.

EJEMPLO COLOR DE FONDO



EJEMPLO COLOR DE FONDO



EJEMPLO COLOR DE FONDO





# VERSIÓN ESCALA DE GRISES

En el caso de restricciones técnicas, por costos, entre otras, se podrá imprimir el isologotipo en un solo color para lo cual se define la opción en escala de grises (tonalidades de tinta negra).

Cada color que conforma el isologotipo debe ser traspasado a su respectiva tonalidad en porcentaje de negro, a excepción del negro 80% de la tipografía que se mantiene.



→ NEGRO 80% se mantiene



NEGRO 30%



NEGRO 50%



NEGRO 60%



NEGRO 70%

# VERSIÓN MONOCROMÁTICA

Cuando la versión en escala de grises presenta problemas técnicos o de visibilidad, se recurre a la opción monocromática plana (en positivo y negativo), manteniendo las proporciones y relaciones que se definieron en la imagen final.

Esta se diferencia del resto por no llevar los cuadrados de colores insertos dentro de las tipografías "F", "N", "T" y "R".






# USOS PROHIBIDOS


El mal uso de la marca, desvirtúa y perjudica la integridad de la misma. Por ello es necesario respetar los usos permitidos y señalados en este manual.



Si existen dudas, por favor dirigirse a la Dirección de Asuntos Institucionales y Comunicaciones de Fundación Integra.



Se presentan usos incorrectos más comunes:

Cambio de posición logo de Gobierno →  

Cambio de posición palabra Integra → 

Modificación de tamaños en logotipo → 

Achatamiento del logo →  

Cambio de colores en las distintas partes del isologotipo



No utilizar sobre fondo igual o similar a un color corporativo



# GRÁFICA INSTITUCIONAL

Dentro de la imagen institucional de Integra, se ha establecido el uso de manchas y formas de colores, con las cuales se puede jugar y crear elementos nuevos, acompañándolos de niños, personas que representen a las familias y trabajadoras/es, animales y/o naturaleza.

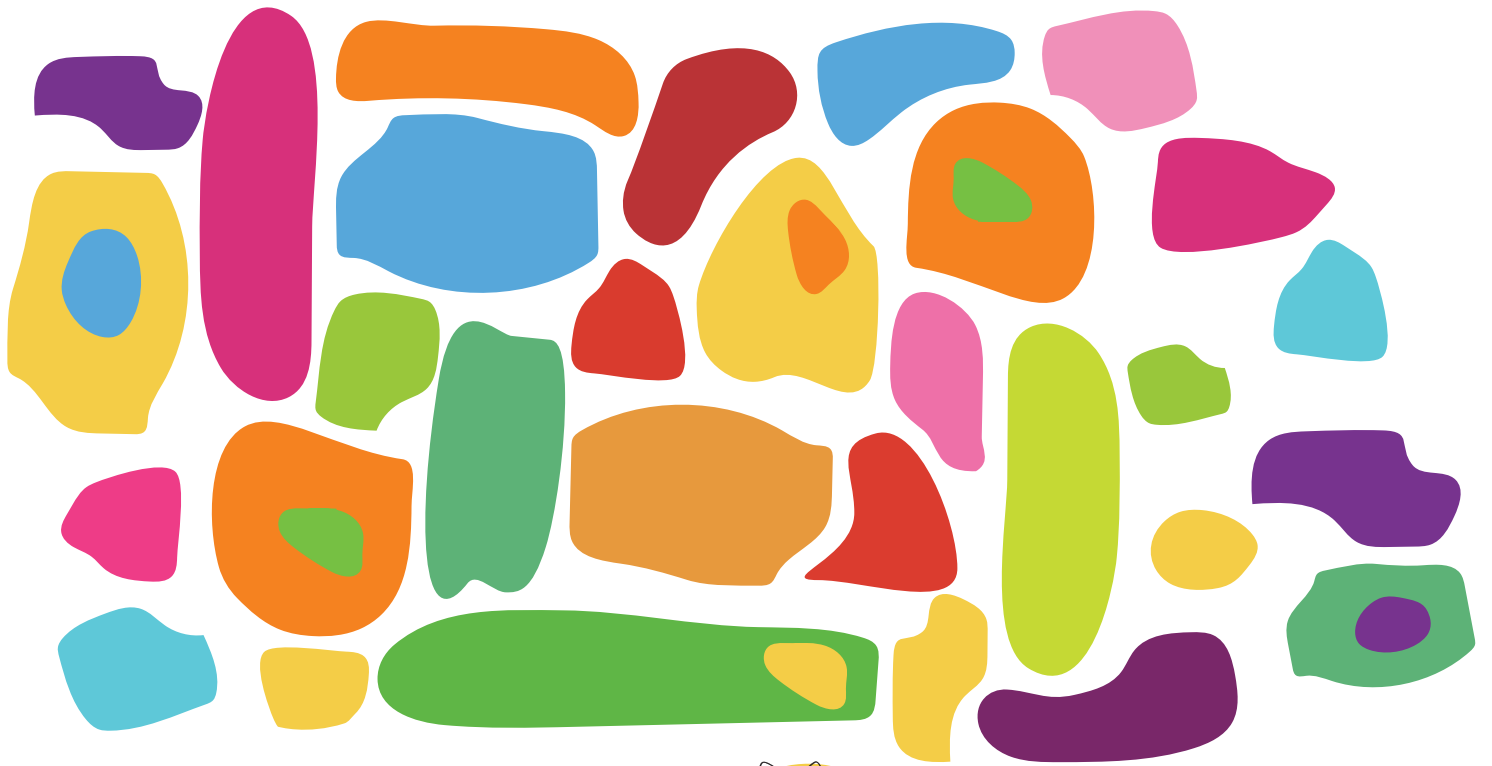
No deben solo usarse para llenar espacios, sino que complementen el texto o la propuesta de contenido, generando una textura o punto de interés.

Es ideal ser versátiles en el estilo, pero respetando las normas establecidas en el manual.

Otros estilos de ilustración pueden ser utilizados, mientras mantenga coherencia gráfica, pero siempre combinando con el uso de las manchas y formas de colores.

Si tiene dudas, comunicarse con Dirección de Asuntos Institucionales y Comunicaciones.

A continuación un ejemplo:



# APLICACIONES

Díptico institucional



Boletín familias

¿Sabías qué?



Volante día del niño



Aplicados a redes sociales

# USOS EN VIDEO

Las manchas y formas de colores deben usarse, manteniendo la mayor sobriedad posible, para marcar las áreas del generador de caracteres (GC), así como para incluir elementos flotantes. Si se tuvieran que usar gráficas más grandes, es preferible .... trabajarlas en pantallas de fondo blanco y que se mantenga la imagen del video lo más limpia posible.



→ Manchas de soporte para elementos



→ Generador de caracteres



→ Generador de caracteres

# PAPELERÍA BÁSICA CORPORATIVA

La aplicación de la nueva imagen corporativa de Fundación Integra en su papelería, es fundamental para el buen desarrollo y posicionamiento de la marca.

En este sentido, la adecuada utilización de los distintos elementos que conforman la papelería, aportan seriedad y organización.

Los elementos que conforman la papelería son:

- Hoja carta
- Sobre americano
- Sobre medio oficio
- Carpeta
- Tarjeta de visita
- Pendón
- Telón araña



# HOJA CARTA

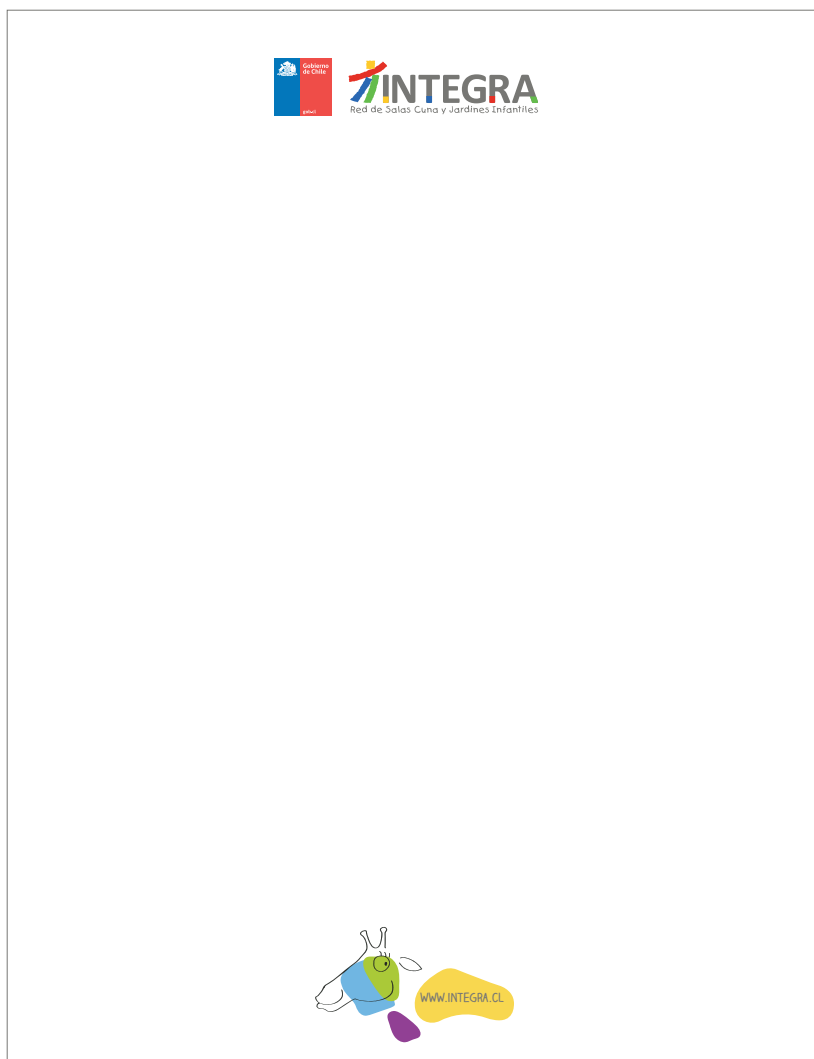
**Medidas:** 21,59 cm ancho x 27,94 cm alto

**Impresión:** Cuatricromía por tiro

Esta hoja puede ser utilizada en: cartas, programas, actas, documentos, informes, certificados, entre otros.

Se establece usar en estos textos la familia tipográfica Calibri (Regular, Bold, Italic y Bold Italic) tamaño 10 pts. Los párrafos son justificados. En caso de que esta tipografía no esté disponible, reemplazar por familia Trebuchet.

El logo irá ubicado en el centro de la hoja .

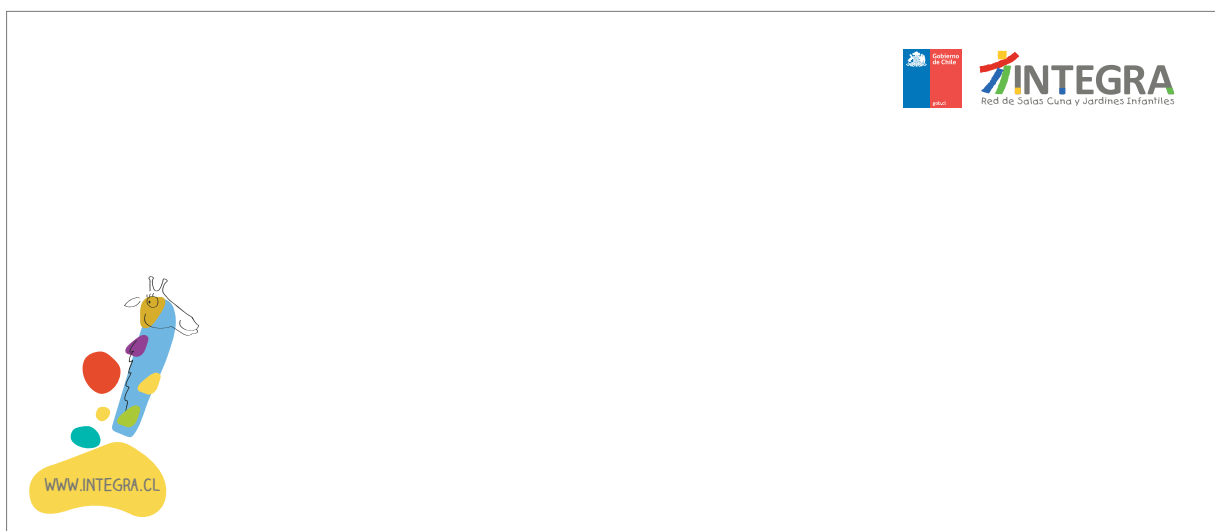


→ Tamaño al 50%

# SOBRE AMERICANO

**Medidas:** 23 cm ancho x 10 cm alto  
**Impresión:** Cuatricromía por tiro

→ Tamaño al 70%



# SOBRE MEDIO OFICIO

**Medidas:** 26 cm ancho x 20 alto (apaisado)  
**Impresión:** Cuatricromía por tiro

→ Tamaño al 70%



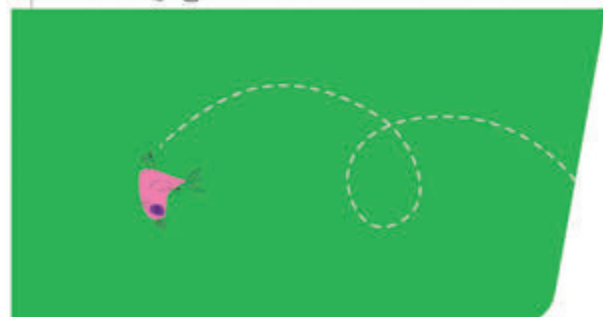
# CARPETA INSTITUCIONAL

**Medidas:** 24 cm ancho x 34,5 alto (cerrada)

**Impresión:** Cuatricromía por tiro y retiro

La carpeta presenta en la portada y en la contraportada la gráfica institucional anteriormente mostrada.

→ Tamaño al 45%



Tamaño al 20% ←

# TARJETA VISITA

**Medidas:** 9 cm ancho x 5,5 cm alto  
**Impresión:** Cuatricromía por tiro y retiro

La tarjeta de visita tiene dos caras, una formal que presenta los datos de la persona respectiva y otra corporativa que lleva la gráfica institucional.

La tarjeta podrá tener variaciones en cuerpo e interlineado de textos a partir de la cantidad de información requerida.

→ Tamaño real

## TIRO



Nombre titular Tipografía: Calibri Bold, 8pts 70% negro

Cargo titular: la tipografía debe ser Calibri normal, 8 pts. Interlineado 8 pts 70% negro.

Correo del titular: tipografía Calibri, 8pts. Interlineado 8 pts 70% negro.

Datos oficina tipografía Calibri Regular, 7 pts. Interlineado 8 pts. 70% negro.

Sitio web: tipografía Claire Hands 6,5 pts. 70 % negro.

## RETIRO



# PENDÓN INSTITUCIONAL

**Medidas:** 80 cm ancho x 200 cm alto

**Impresión:** Cuatricromía por tiro

El pendón corporativo mantiene las características de la gráfica institucional, más la información del sitio web y redes sociales.

→ Tamaño al 10%



# TELÓN ARAÑA

**Medidas:** 220 cm ancho x 220 alto

**Impresión:** Cuatricromía por tiro

En el telón araña se adapta la gráfica institucional al formato cuadrado de telón, manteniendo sus características.

→ Tamaño al 7%



# UNIFORMES CORPORATIVOS

El uniforme utilizado por los equipos de salas cuna y jardines infantiles de Fundación Integra no solo es importante por ser una herramienta de trabajo y un elemento diferenciador de roles, sino porque además sirve para potenciar, promover y unificar la imagen de la Fundación, logrando diferenciarla en el medio y entregar confianza a la familia y comunidad.

Con respecto al diseño de los uniformes corporativos de la Fundación, lo importante es especificar la correcta aplicación del isologotipo, ya que los diversos modelos de uniformes son definidos en cada región de acuerdo a su realidad y necesidades.



# UNIFORMES JARDINES

En los uniformes de salas cuna y jardines infantiles, el isologotipo deberá ser bordado en el lado superior izquierdo del uniforme a 17 cm. del hombro. Sus medidas deben ser 8 cm de ancho y 4.5 cm de alto.

Cuando la tela del uniforme sea de color oscuro (verde, azul o gris oscuro) se utilizará la versión negativo del isologotipo y en el caso que sea blanco se utilizará la versión oficial.



→ Uniformes directora y educadora



→ Uniforme asistente de párvulos y extensión horaria

# PECHERAS CORPORATIVAS

Se diseñó una pechera corporativa para los niños de los jardines de la Fundación, la que podrán usar en las distintas actividades internas y externas, apoyando no solo el posicionamiento de la imagen corporativa, sino que también la alineación de los uniformes que permiten ser reconocidos fácilmente en lugares públicos.

Estas pecheras llevarán el logo en versión negativo, bordado al centro, adelante y atrás, sobre tela color verde corporativo con orillas blancas. Se agregarán dos bolsillos (amarillo y azul) en la parte inferior, dos uniones de velcro al centro (amarillo y rojo), dos cuellos (rojo y verde) y una presilla con verde y amarillo bajo el logo en la parte de atrás. Sus medidas quedan definidas a continuación:



# FLUJO DE TRABAJO

## PARA REQUERIMIENTOS DE EXTERNOS

Este manual es la referencia válida sobre normas gráfica de Fundación Integra, sin embargo, es necesario señalar que todo material y documento debe ser visado por la Dirección de Asuntos Institucionales y Comunicaciones.



